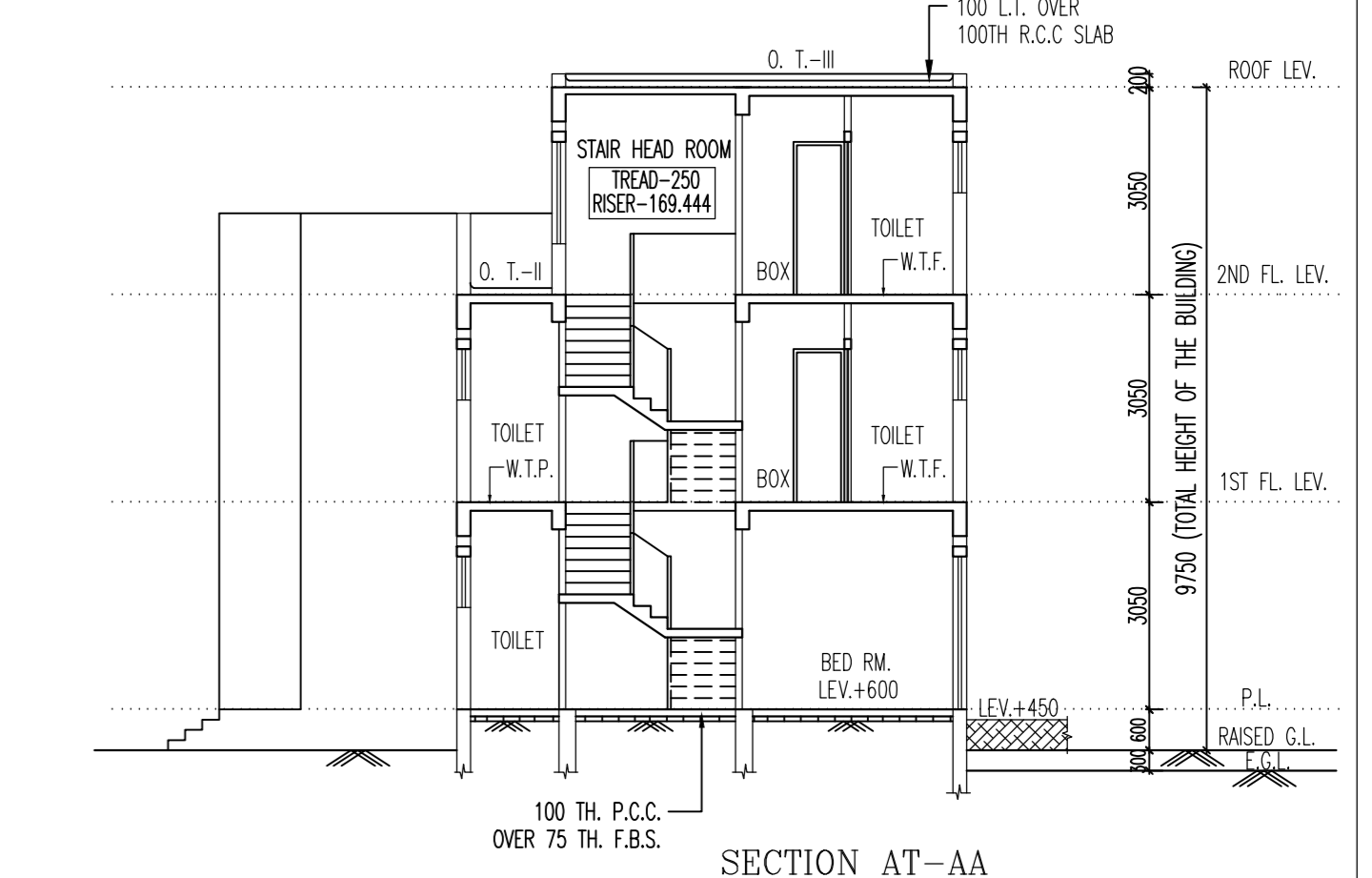
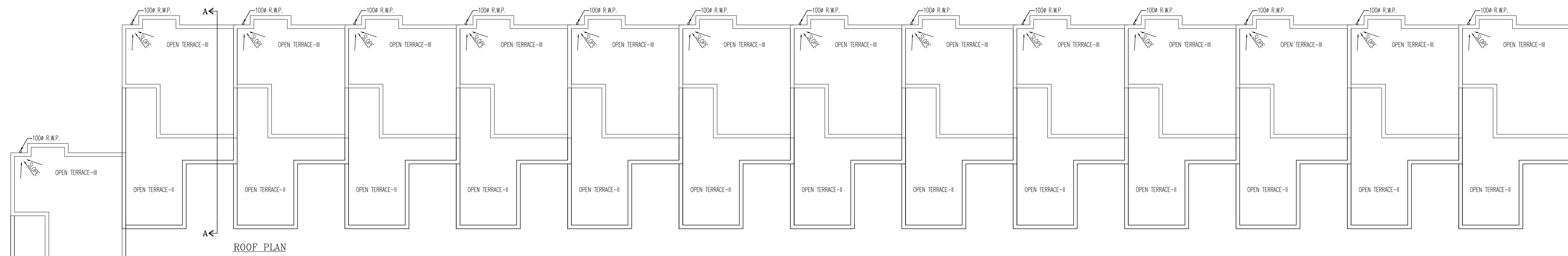




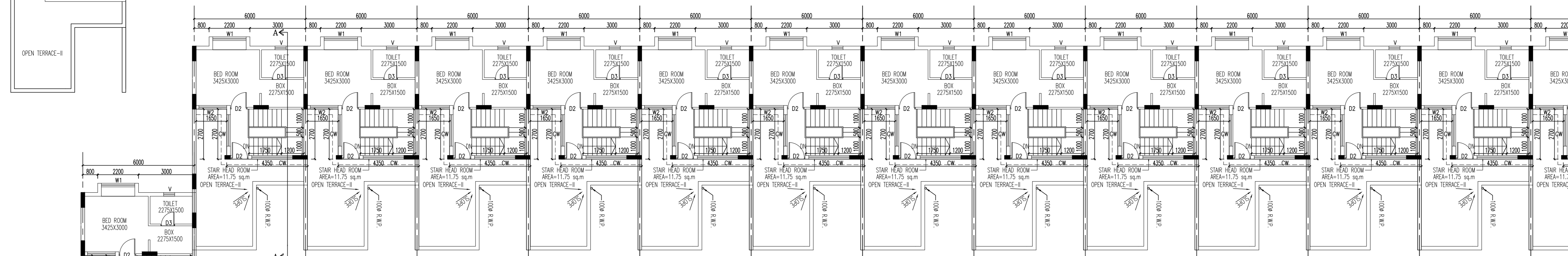
FRONT ELEVATION



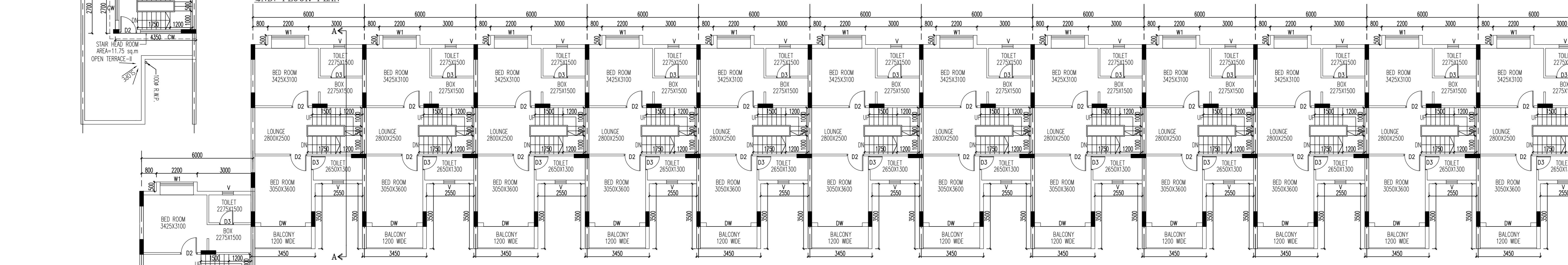
SECTION AT-AA



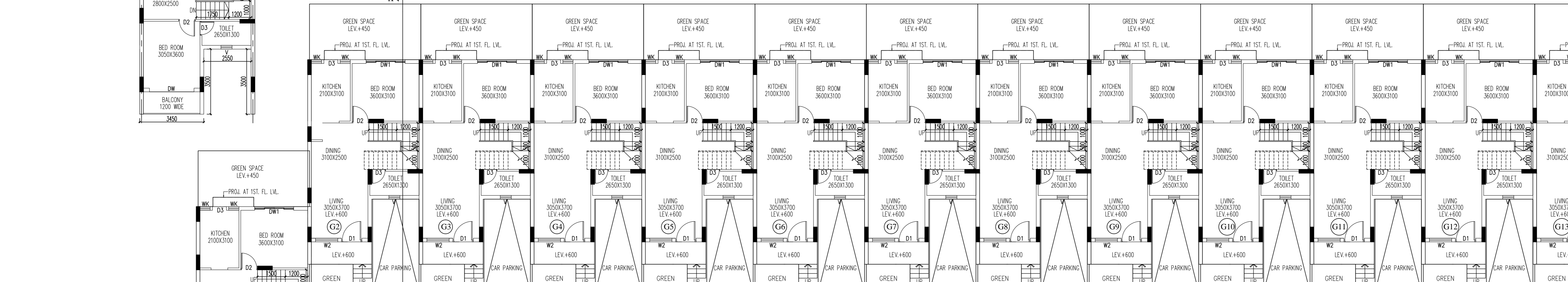
ROOF PLAN



2ND FLOOR PLAN



1ST FLOOR PLAN



GROUND FLOOR PLAN

NO.	DESCRIPTION	UNIT	AREA	PERCENTAGE
1	TOILET	2275X1500	3.38	0.01
2	TOILET	2275X1500	3.38	0.01
3	TOILET	2275X1500	3.38	0.01
4	TOILET	2275X1500	3.38	0.01
5	TOILET	2275X1500	3.38	0.01
6	TOILET	2275X1500	3.38	0.01
7	TOILET	2275X1500	3.38	0.01
8	TOILET	2275X1500	3.38	0.01
9	TOILET	2275X1500	3.38	0.01
10	TOILET	2275X1500	3.38	0.01
11	TOILET	2275X1500	3.38	0.01
12	TOILET	2275X1500	3.38	0.01
13	TOILET	2275X1500	3.38	0.01
14	TOILET	2275X1500	3.38	0.01
15	TOILET	2275X1500	3.38	0.01
16	TOILET	2275X1500	3.38	0.01
17	TOILET	2275X1500	3.38	0.01
18	TOILET	2275X1500	3.38	0.01
19	TOILET	2275X1500	3.38	0.01
20	TOILET	2275X1500	3.38	0.01
21	TOILET	2275X1500	3.38	0.01
22	TOILET	2275X1500	3.38	0.01
23	TOILET	2275X1500	3.38	0.01
24	TOILET	2275X1500	3.38	0.01
25	TOILET	2275X1500	3.38	0.01
26	TOILET	2275X1500	3.38	0.01
27	TOILET	2275X1500	3.38	0.01
28	TOILET	2275X1500	3.38	0.01
29	TOILET	2275X1500	3.38	0.01
30	TOILET	2275X1500	3.38	0.01
31	TOILET	2275X1500	3.38	0.01
32	TOILET	2275X1500	3.38	0.01
33	TOILET	2275X1500	3.38	0.01
34	TOILET	2275X1500	3.38	0.01
35	TOILET	2275X1500	3.38	0.01
36	TOILET	2275X1500	3.38	0.01
37	TOILET	2275X1500	3.38	0.01
38	TOILET	2275X1500	3.38	0.01
39	TOILET	2275X1500	3.38	0.01
40	TOILET	2275X1500	3.38	0.01
41	TOILET	2275X1500	3.38	0.01
42	TOILET	2275X1500	3.38	0.01
43	TOILET	2275X1500	3.38	0.01
44	TOILET	2275X1500	3.38	0.01
45	TOILET	2275X1500	3.38	0.01
46	TOILET	2275X1500	3.38	0.01
47	TOILET	2275X1500	3.38	0.01
48	TOILET	2275X1500	3.38	0.01
49	TOILET	2275X1500	3.38	0.01
50	TOILET	2275X1500	3.38	0.01
51	TOILET	2275X1500	3.38	0.01
52	TOILET	2275X1500	3.38	0.01
53	TOILET	2275X1500	3.38	0.01
54	TOILET	2275X1500	3.38	0.01
55	TOILET	2275X1500	3.38	0.01
56	TOILET	2275X1500	3.38	0.01
57	TOILET	2275X1500	3.38	0.01
58	TOILET	2275X1500	3.38	0.01
59	TOILET	2275X1500	3.38	0.01
60	TOILET	2275X1500	3.38	0.01
61	TOILET	2275X1500	3.38	0.01
62	TOILET	2275X1500	3.38	0.01
63	TOILET	2275X1500	3.38	0.01
64	TOILET	2275X1500	3.38	0.01
65	TOILET	2275X1500	3.38	0.01
66	TOILET	2275X1500	3.38	0.01
67	TOILET	2275X1500	3.38	0.01
68	TOILET	2275X1500	3.38	0.01
69	TOILET	2275X1500	3.38	0.01
70	TOILET	2275X1500	3.38	0.01
71	TOILET	2275X1500	3.38	0.01
72	TOILET	2275X1500	3.38	0.01
73	TOILET	2275X1500	3.38	0.01
74	TOILET	2275X1500	3.38	0.01
75	TOILET	2275X1500	3.38	0.01
76	TOILET	2275X1500	3.38	0.01
77	TOILET	2275X1500	3.38	0.01
78	TOILET	2275X1500	3.38	0.01
79	TOILET	2275X1500	3.38	0.01
80	TOILET	2275X1500	3.38	0.01
81	TOILET	2275X1500	3.38	0.01
82	TOILET	2275X1500	3.38	0.01
83	TOILET	2275X1500	3.38	0.01
84	TOILET	2275X1500	3.38	0.01
85	TOILET	2275X1500	3.38	0.01
86	TOILET	2275X1500	3.38	0.01
87	TOILET	2275X1500	3.38	0.01
88	TOILET	2275X1500	3.38	0.01
89	TOILET	2275X1500	3.38	0.01
90	TOILET	2275X1500	3.38	0.01
91	TOILET	2275X1500	3.38	0.01
92	TOILET	2275X1500	3.38	0.01
93	TOILET	2275X1500	3.38	0.01
94	TOILET	2275X1500	3.38	0.01
95	TOILET	2275X1500	3.38	0.01
96	TOILET	2275X1500	3.38	0.01
97	TOILET	2275X1500	3.38	0.01
98	TOILET	2275X1500	3.38	0.01
99	TOILET	2275X1500	3.38	0.01
100	TOILET	2275X1500	3.38	0.01

**GENERAL NOTES**

1. ALL DIMENSIONS ARE IN MM.
2. ALL EXTERNAL WALLS 200 THK. & INTERNAL WALLS 75 THK. UNLESS OTHERWISE MENTIONED.
3. ALL MASONRY WORKS ARE BOUND BY CEMENT MORTAR (1:6) & (1:4).
4. EXTERNAL PLASTER IS 25 THK. & INTERNAL PLASTER IS 12MM. THK. WITH 1:4 MORTAR.
5. ALL CONC. GRADE IS M20 (1:1.5:3).

**DOORS & WINDOWS SCHEDULE**

NO.	TYPE	SIZE	NO.	AREA	PERCENTAGE
1	D1	2250 X 2500	1	5625	0.01
2	D2	2250 X 2500	1	5625	0.01
3	D3	2250 X 2500	1	5625	0.01
4	D4	2250 X 2500	1	5625	0.01
5	D5	2250 X 2500	1	5625	0.01
6	D6	2250 X 2500	1	5625	0.01
7	D7	2250 X 2500	1	5625	0.01
8	D8	2250 X 2500	1	5625	0.01
9	D9	2250 X 2500	1	5625	0.01
10	D10	2250 X 2500	1	5625	0.01
11	D11	2250 X 2500	1	5625	0.01
12	D12	2250 X 2500	1	5625	0.01
13	D13	2250 X 2500	1	5625	0.01
14	D14	2250 X 2500	1	5625	0.01
15	D15	2250 X 2500	1	5625	0.01
16	D16	2250 X 2500	1	5625	0.01
17	D17	2250 X 2500	1	5625	0.01
18	D18	2250 X 2500	1	5625	0.01
19	D19	2250 X 2500	1	5625	0.01
20	D20	2250 X 2500	1	5625	0.01
21	D21	2250 X 2500	1	5625	0.01
22	D22	2250 X 2500	1	5625	0.01
23	D23	2250 X 2500	1	5625	0.01
24	D24	2250 X 2500	1	5625	0.01
25	D25	2250 X 2500	1	5625	0.01
26	D26	2250 X 2500	1	5625	0.01
27	D27	2250 X 2500	1	5625	0.01
28	D28	2250 X 2500	1	5625	0.01
29	D29	2250 X 2500	1	5625	0.01
30	D30	2250 X 2500	1	5625	0.01
31	D31	2250 X 2500	1	5625	0.01
32	D32	2250 X 2500	1	5625	0.01
33	D33	2250 X 2500	1	5625	0.01
34	D34	2250 X 2500	1	5625	0.01
35	D35	2250 X 2500	1	5625	0.01
36	D36	2250 X 2500	1	5625	0.01
37	D37	2250 X 2500	1	5625	0.01
38	D38	2250 X 2500	1	5625	0.01
39	D39	2250 X 2500	1	5625	0.01
40	D40	2250 X 2500	1	5625	0.01
41	D41	2250 X 2500	1	5625	0.01
42	D42	2250 X 2500	1	5625	0.01
43	D43	2250 X 2500	1	5625	0.01
44	D44	2250 X 2500	1	5625	0.01
45	D45	2250 X 2500	1	5625	0.01
46	D46	2250 X 2500	1	5625	0.01
47	D47	2250 X 2500	1	5625	0.01
48	D48	2250 X 2500	1	5625	0.01
49	D49	2250 X 2500	1	5625	0.01
50	D50	2250 X 2500	1	5625	0.01
51	D51	2250 X 2500	1	5625	0.01
52	D52	2250 X 2500	1	5625	0.01
53	D53	2250 X 2500	1	5625	0.01
54	D54	2250 X 2500	1	5625	0.01
55	D55	2250 X 2500	1	5625	0.01
56	D56	2250 X 2500	1	5625	0.01
57	D57	2250 X 2500	1	5625	0.01
58	D58	2250 X 2500	1	5625	0.01
59	D59	2250 X 2500	1	5625	0.01
60	D60	2250 X 2500	1	5625	0.01
61	D61	2250 X 2500	1	5625	0.01
62	D62	2250 X 2500	1	5625	0.01
63	D63	2250 X 2500	1	5625	0.01
64	D64	2250 X 2500	1	5625	0.01
65	D65	2250 X 2500	1	5625	0.01
66	D66	2250 X 2500	1	5625	0.01
67	D67	2250 X 2500	1	5625	0.01
68	D68	2250 X 2500	1	5625	0.01
69	D69	2250 X 2500	1	5625	0.01
70	D70	2250 X 2500	1	5625	0.01
71	D71	2250 X 2500	1	5625	0.01
72	D72	2250 X 2500	1	5625	0.01
73	D73	2250 X 2500	1	5625	0.01
74	D74	2250 X 2500	1	5625	0.01
75	D75	2250 X 2500	1	5625	0.01
76	D76	2250 X 2500	1	5625	0.01
77	D77	2250 X 2500	1	5625	0.01
78	D78	2250 X 2500	1	5625	0.01
79	D79	2250 X 2500	1	5625	0.01
80	D80	2250 X 2500	1	5625	0.01
81	D81	2250 X 2500	1	5625	0.01
82	D82	2250 X 2500	1	5625	0.01
83	D83	2250 X 2500	1	5625	0.01
84	D84	2250 X 2500	1	5625	0.