

L & L R S B P M

খাজনার দাখিলা এবং বিবিধ তলব
প্রজার অংশ

8116318



১। খাজনার নাম ও জে.এল. নং	২। থানার নাম ও চৌজি নং	৩। সার্কেলের নাম ও তহশীল ব্লক নং	৪। ভূমিসহায়কের রসিদ নং
দঃ স্বর্ণমোড়	বৈটোলী-৮৪	বৈটোলী-২	৯৮
৫। খাজনার নাম ও জে.এল. নং	৬। জমাবন্দী নং	৭। খতিয়ান নং	৮। দাগ নং
দঃ স্বর্ণমোড়	২৮	২২০৩	৩৩৭-৩৪১
৯। জমির পরিমাণ		১০। কাহার দ্বারা (খাজনা) দাখিল হইয়াছে	
১০। জমির পরিমাণ		১১। কাহার দ্বারা (খাজনা) দাখিল হইয়াছে	
১০। জমির পরিমাণ		১১। কাহার দ্বারা (খাজনা) দাখিল হইয়াছে	

এক/এক শ্রী বালাজী - মল্লিক। আনব - দামিন

Conversion Case No = ৩৭৮/২০১৪/০৭০৬/১৬ Filed = ২১/১২/১৪

নগদ খাজনা	সার চার্জ	পথ কর	পূর্ত কর	শিক্ষা কর	বিবিধ		গ্রামীণ কর্মসংস্থান আইনে দেয়া		মোট
					খাস জমি বাবদ লাইসেন্স ফি ১৭ (ক)	অন্যান্য ১৭ (খ)	সার চার্জ	সেস	
৩৬৫	১০	১৪৪	২৪০	৩৭২	১	১	১৮	১৮	১৯

Adjusted

ওয়ারশীল

Prison R.R

= ০৭৬৭৬৩৭

১৫৬

তিন সনের পূর্বকার ২০	তৃতীয় সনের বাকি ২১	দ্বিতীয় সনের বাকি ২২	হাল সনের পূর্বকার ২৩	২৪	সুদ ২৫	*অগ্রিম ২৬
				৩৭২০		
				১৪৪		
				২৪০		
				৩৭২		
				—		
				—		
				—		
				১৮৮		
				২৭২৩		
				২০,৩৪০		

*যে সনের বাবদ ওয়ারশীল তাহা লিখুন।
দ্রষ্টব্য : টেকের দ্বারা খাজনা দেওয়া হইলে এই সনের তাহার সবিশেষ বিবরণ লিখিতে হইবে।

SBP, Kolkata-700 015.

৩৭৮/২০১৪/০৭০৬/১৬

আদায়কারী কর্মচারীর সহি ও তারিখ

8116318

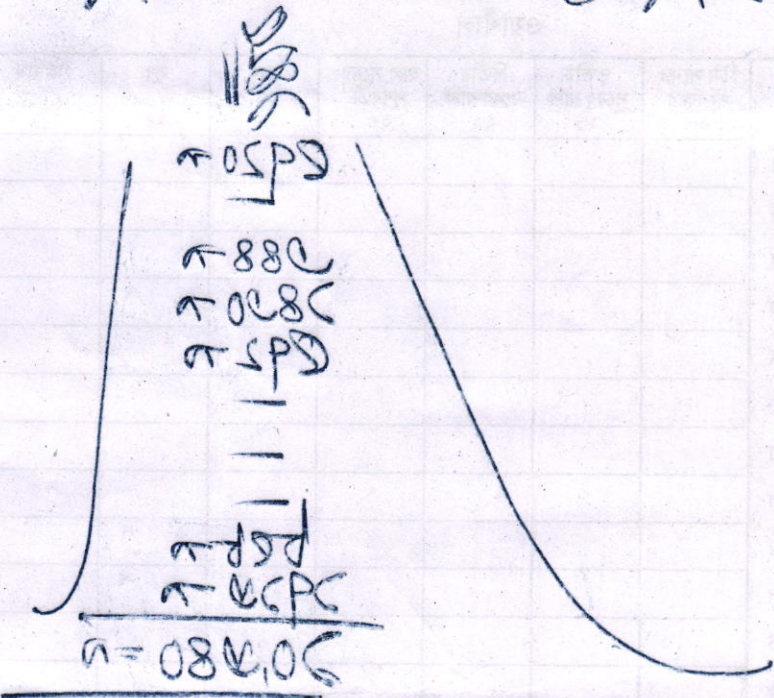
Quantity of Power consumed by

at different times of day

Conversion Curve = $\frac{1}{24} \int_0^{24} P dt$ = average power

₹ 0.50 p.u.
₹ 0.80
₹ 0.50 p.u.
₹ 0.50 p.u.

average power = 0.025 p.u.



₹ 0.50 p.u.

